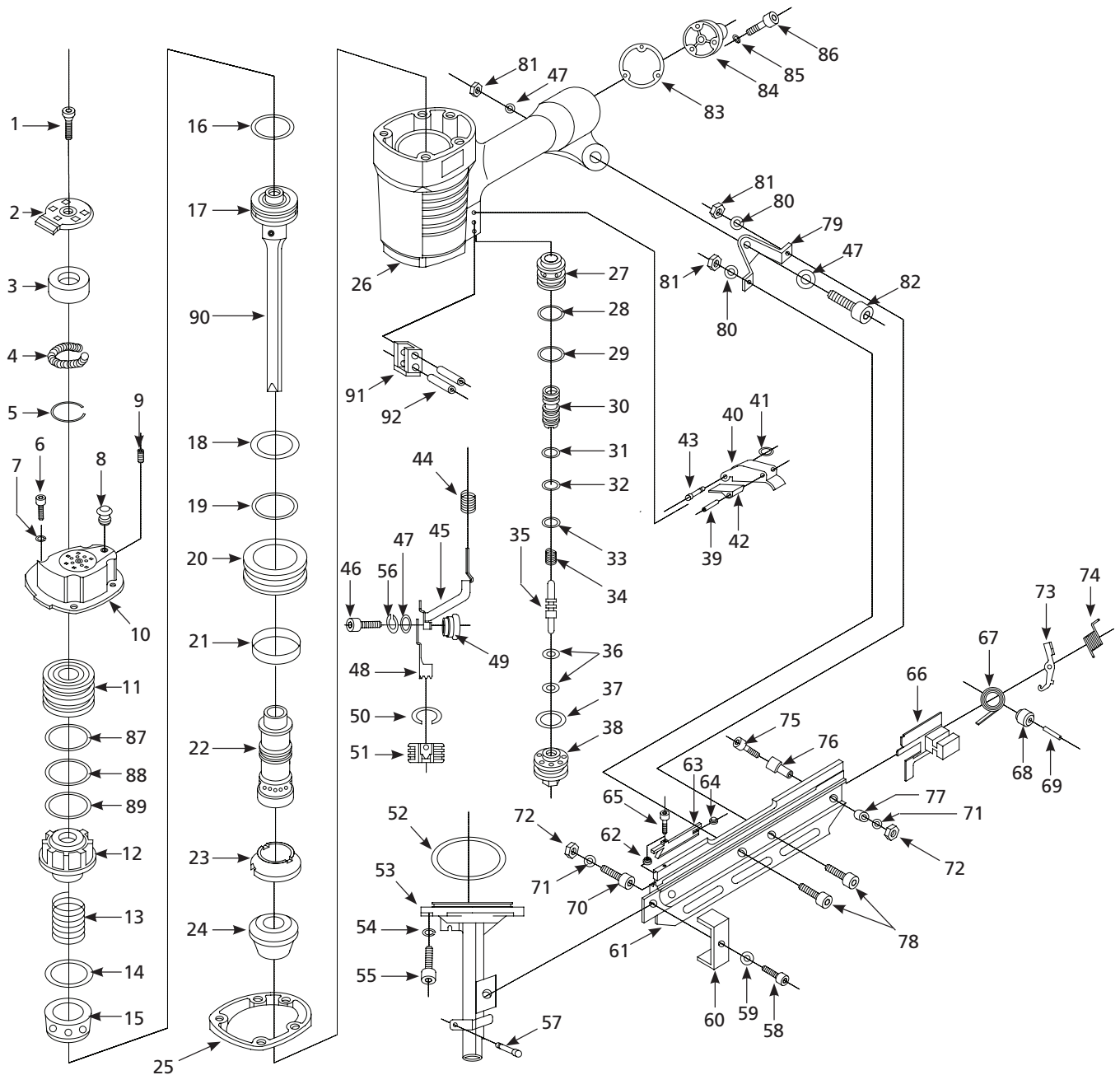




Framing Nailer Clouuse à Charpente Clavador de Armazones

Replacement Parts Manual
Manuel de Pièces de Rechange
Lista de Repuestos

IFN219000



For Replacement Parts or Technical Assistance, Call 1-800-543-6400

Please provide following information:

- Model number
- Serial number (if any)
- Part description and number as shown in parts list

Address any correspondence to:

Campbell Hausfeld
Attn: Customer Service
100 Production Drive
Harrison, OH 45030 U.S.A.

Ref. No.	Description	Part Number	Qty.
1	Bolt - M8 x 16 mm	◇	1
2	Air deflector	—	1
3	Deflector rubber	—	1
4	Spring	—	1
5	Spring Wire	—	1
6	Bolt - M6 x 25 mm	◇	4
7	Spring washer - M6	◇	4
8	Rubber plug	—	1
9	Bolt - M5 x 5 mm	◇	1
10	Cylinder cover	—	1
11	Head valve	◆	1
12	Spring seat	◆	1
13	Compressed spring	◆	1
14	Spring washer	◆◇	1
15	Collar *	SV070700AV	1
16	O-ring	●	1
17	Piston	●	1
18	O-ring	□	1
19	O-ring	□	1
20	Fixed ring *	—	1
21	Sealing ring *	□	1
22	Cylinder *	—	1
23	Bumper outer lane	SV071600AV	1
24	Bumper	SV071700AV	1
25	Gasket	□	1
26	Gun body	—	1
27	Upper valve body *	SV524800AV	1
28	O-ring	■□	1
29	O-ring	■□	1
30	Shuttle valve *	SV525100AV	1
31	O-ring	■□	1
32	O-ring	■□	1
33	O-ring	■□	1
34	Trigger valve spring	■□	1
35	Trigger valve stem *	SV525600AV	1
36	O-ring	■□	2
37	O-ring	■□	1
38	Lower valve body *	SV525900AV	1
39	Roll pin - M3 x 16 mm	▼◇	1
40	Trigger	▼	1
41	Trigger pin o-ring	■▼□	1
42	Trigger plate	▼	1
43	Trigger pin	▼	1
44	Compressed spring *	—	1
45	Safety yoke *	SV073800AV	1
46	Bolt - M5 x 8 mm	◇	1
47	Flat washer - M5	◇	1
48	Safety nose *	—	1
49	Adjustable nut *	—	1
50	Copper collar	SV074300AV	1
51	Spare No-mar tips	SV074400AV	2
52	O-ring	□	1
53	Drive guide	SV074600AV	1
54	Spring washer - M8	◇	4
55	Bolt - M8 x 30 mm	◇	4

Ref. No.	Description	Part Number	Qty.
56	Lock washer	◇	1
57	Roll pin	◇	1
58	Bolt - M6 x 12 mm	◇	1
59	Washer - A6	◇	1
60	Plate *	—	1
61	Magazine	—	1
62	Washer case	SV075500AV	1
63	Drive nail bar	SV075600AV	1
64	Spacer *	—	1
65	Bolt - M3 x 4 mm	◇	1
66	Pusher	▲	1
67	Spring	▲	1
68	Spring core	▲	1
69	Pin - B4 x 25 mm	▲◇	1
70	Bolt - M4 x 10 mm	◇	1
71	Washer - A4	◇	1
72	Nut - M4	◇	1
73	Release latch *	—	1
74	Latch spring *	—	1
75	Bolt - M4 x 45 mm	◇	1
76	Pipe *	—	1
77	Pipe case *	—	1
78	Bolt - M5 x 14 mm	◇	2
79	Fixed seat *	—	1
80	Flat washer - C5	◇	1
81	Nut - M5	◇	1
82	Bolt - M4 x 25 mm	◇	1
83	End cap gasket	□	1
84	End cap *	SV077800AV	1
85	Washer - M5	◇	1
86	Bolt - M5 x 20 mm	◇	1
87	O-ring	◆□	1
88	O-ring	◆□	1
89	O-ring	◆□	1
90	Driver blade	●	1
91	WCE Guide	—	1
92	Roll pins	◇	2

Replacement Parts Kits

▲	Pusher assembly	SKN03400AV
■	Trigger valve o-ring kit	SKN02800AV
●	Driver kit	SKN03500AV
◆	Head valve assembly	SKN03600AV
▼	Trigger assembly	SKN03100AV
□	Complete o-ring replacement kit	SKN03700AV

Standard hardware item - available at your local hardware store
— Not Available
* Required 6-8 week lead time necessary for order

Pour pièces de rechange ou assistance technique, appeler 1-800-543-6400

S'il vous plaît fournir l'information suivante:

- Numéro de Modèle
- Numéro de série (si présent)
- Description et numéro de la pièce

Adresser toute correspondance à :

Campbell Hausfeld
Attn: Customer Service
100 Production Drive
Harrison, OH 45030 U.S.A.

N° de Réf.	Description	N° de Pièce	Qty.	N° de Réf.	Description	N° de Pièce	Qty.
1	Boulon - M8 x 16 mm	◇	1	56	Rondell de blocage	◇	1
2	Défecteur d'air	—	1	57	Goupille-ressort	◇	1
3	Défecteur en caoutchouc	—	1	58	Boulon - M6 x 12 mm	◇	1
4	Ressort	—	1	59	Rondelle - A6	◇	1
5	Fil à ressort	—	1	60	Plaque *	—	1
6	Boulon - M6 x 25 mm	◇	4	61	Chargeur	—	1
7	Rondelle à ressort - M6	◇	4	62	Gaine de rondelle	SV075500AV	1
8	Bouchon en caoutchouc	—	1	63	Barre de clou d'entraînement	SV075600AV	1
9	Boulon - M5 x 5 mm	◇	1	64	Entretoise *	—	1
10	Couvercle de cylindre	—	1	65	Boulon - M3 x 4 mm	◇	1
11	Tête de piston	◆	1	66	Poussoir	▲	1
12	Place à ressort	◆	1	67	Ressort	▲	1
13	Ressort comprimé	◆	1	68	Carcasse de ressort	▲	1
14	Rondelle à ressort	◆◇	1	69	Goupille - B4 x 25 mm	▲◇	1
15	Collier *	SV070700AV	1	70	Boulon - M4 x 10 mm	◇	1
16	Joint torique	●	1	71	Rondelle - A4	◇	1
17	Piston	●	1	72	Écrou - M4	◇	1
18	Joint torique	□	1	73	Loquet de blocage *	—	1
19	Joint torique	□	1	74	Ressort de loquet *	—	1
20	Anneau fixe *	—	1	75	Boulon - M4 x 45 mm	◇	1
21	Bague d'étanchéité *	□	1	76	Tuyan *	—	1
22	Cylindre *	—	1	77	Gaine de tuyau *	—	1
23	Voie extérieure du butoir	SV071600AV	1	78	Boulon - M5 x 14 mm	◇	2
24	Pare-chocs	SV071700AV	1	79	Siège fixe *	—	1
25	Joint d'étanchéité	□	1	80	Rondell plate - C5	◇	1
26	Corps de pistolet	—	1	81	Écrou - M5	◇	1
27	Corps de soupape supérieur *	SV524800AV	1	82	Boulon - M4 x 25 mm	◇	1
28	Joint torique	■□	1	83	Joint de chapeau d'extrémité	□	1
29	Joint torique	■□	1	84	Embout *	SV077800AV	1
30	Clapet *	SV525100AV	1	85	Rondelle - M5	◇	1
31	Joint torique	■□	1	86	Boulon - M5 x 20 mm	◇	1
32	Joint torique	■□	1	87	Joint torique	◆□	1
33	Joint torique	■□	1	88	Joint torique	◆□	1
34	Ressort de soupape de gâchette	■□	1	89	Joint torique	◆□	1
35	Tige de soupape de gâchette *	SV525600AV	1	90	Lame d'entraînement	●	1
36	Joint torique	■□	2	91	Guide de pointe de contact	—	1
37	Joint torique	■□	1	92	Goupille-ressort	◇	2
38	Corps de soupape inférieur *	SV525900AV	1	TROUSSES DE PIÈCES DE RECHANGE			
39	Goupille-ressort	▼◇	1	▲	Poussoir équipé	SKN03400AV	
40	Gâchette	▼	1	■	Trousse de jointe torique de soupape de gâchette	SKN02800AV	
41	Joint torique de goupille de gâchette	■▼□	1	●	Trousse d'entraînement	SKN03500AV	
42	Plaque de gâchette	▼	1	◆	Clapet de tête équipée	SKN03600AV	
43	Goupille de gâchette	▼	1	▼	Gâchette équipée	SKN03100AV	
44	Ressort comprimé *	—	1	□	Nécessaire de rechange complet de joints toriques	SKN03700AV	
45	Étrier de sécurité *	SV073800AV	1	◇	Article normal de quincaillerie - disponible à votre quincaillerie locale		
46	Boulon - M5 x 8 mm	◇	1	—	Pas disponible		
47	Rondelle plate - M5	◇	1	*	Cette commande exige un préavis de 6 à 8 semaines		
48	Buse de sécurité *	—	1				
49	Boulon - M5 x 8 mm *	—	1				
50	Collier de cuivre	SV074300AV	1				
51	Tête non-marquante	SV074400AV	2				
52	Joint torique	□	1				
53	Guide de chasse	SV074600AV	1				
54	Rondelle à ressort - M8	◇	4				
55	Boulon - M8 x 30 mm	◇	4				

Para Ordenar Repuestos o Asistencia Técnica, Sírvase Llamar al Distribuidor Más Cercano a Su Domicilio

Sírvase darnos la siguiente información:

- Número del modelo
- Código impreso
- Descripción y número del repuesto según la lista de repuestos

Dirija toda la correspondencia a:

Campbell Hausfeld
Attn: Customer Service
100 Production Drive
Harrison, OH 45030 U.S.A.

No. de Ref.	Descripción	Número del Repuesto	Ctd.
1	Perno - M8 x 16 mm	◇	1
2	Deflector de aire	—	1
3	Deflector de caucho	—	1
4	Resorte	—	1
5	Alambre del resorte	—	1
6	Perno - M6 x 25 mm	◇	4
7	Arandela de resorte - M6	◇	4
8	Tapón de caucho	—	1
9	Perno - M5 x 5 mm	◇	1
10	Cubierta del cilindro	—	1
11	Válvula del cabezal	◆	1
12	Asiento del resorte	◆	1
13	Resorte comprimido	◆	1
14	Arandela de resorte	◆◇	1
15	Collar *	SV070700AV	1
16	Anillo en O	●	1
17	Pistón	●	1
18	Anillo en O	□	1
19	Anillo en O	□	1
20	Anillo fijo *	—	1
21	Anillo de sellado *	□	1
22	Cilindro *	—	1
23	Tope exterior del impulsor	SV071600AV	1
24	Defensa	SV071700AV	1
25	Empaque	□	1
26	Cuerpo de la pistola	—	1
27	Cuerpo de la válvula del gatillo *	SV524800AV	1
28	Anillo en O	■□	1
29	Anillo en O	■□	1
30	Válvula de doble efecto *	SV525100AV	1
31	Anillo en O	■□	1
32	Anillo en O	■□	1
33	Anillo en O	■□	1
34	Resorte de la válvula del gatillo	■□	1
35	Vástago de la válvula del gatillo *	SV525600AV	1
36	Anillo en O	■□	2
37	Anillo en O	■□	1
38	Cuerpo de la válvula inferior *	SV525900AV	1
39	Pasador - M3 x 16 mm	▼◇	1
40	Gatillo	▼	1
41	Anillo en O del pasador del gatillo	■▼□	1
42	Placa del gatillo	▼	1
43	Pasador del gatillo	▼	1
44	Resorte comprimido *	—	1
45	Horquilla de seguridad *	SV073800AV	1
46	Perno - M5 x 8 mm	◇	1
47	Arandela plana - M5	◇	1
48	Boquilla de seguridad *	—	1
49	Tuerca de ajuste *	—	1
50	Collar de cobre	SV074300AV	1
51	Boquilla que no deja marcas	SV074400AV	2
52	Anillo en O	□	1
53	Guía del impulsor	SV074600AV	1
54	Arandela de resorte - M8	◇	4
55	Perno - M8 x 30 mm	◇	4

No. de Ref.	Descripción	Número del Repuesto	Ctd.
56	Arandela de seguridad	◇	1
57	Pasador	◇	1
58	Perno - M6 x 12 mm	◇	1
59	Arandela - A6	◇	1
60	Placa *	—	1
61	Cargador	—	1
62	Cubierta de la arandela	SV075500AV	1
63	Barra de impulsión de clavos	SV075600AV	1
64	Separador *	—	1
65	Perno - M3 x 4 mm	◇	1
66	Impulsor	▲	1
67	Resorte	▲	1
68	Centro del resorte	▲	1
69	Pasador - B4 x 25 mm	▲◇	1
70	Perno - M4 x 10 mm	◇	1
71	Arandela - A4	◇	1
72	Tuerca - M4	◇	1
73	Segura de liberación *	—	1
74	Resorte de la palanca de saguro *	—	1
75	Perno - M4 x 45 mm	◇	1
76	Tubería *	—	1
77	Cubierta de la tubería *	—	1
78	Perno - M5 x 14 mm	◇	2
79	Asiento fijo *	—	1
80	Arandel plana - C5	◇	1
81	Tuerca - M5	◇	1
82	Perno - M4 x 25 mm	◇	1
83	Junta de la tapa del extremo	□	1
84	Tapa lateral *	SV077800AV	1
85	Arandela - M5	◇	1
86	Perno - M5 x 20 mm	◇	1
87	Anillo en O	◆□	1
88	Anillo en O	◆□	1
89	Anillo en O	◆□	1
90	Álabe del impulsor	●	1
91	Guía del elemento de contacto	—	1
92	Pasador	◇	2

JUEGOS DE PIEZAS DE REPUESTO

- ▲ Ensamblaje del disparador SKN03400AV
- Juego de anillos en o de la válvula del gatillo SKN02800AV
- Juego del impulsor SKN03500AV
- ◆ Ensamblaje de la válvula SKN03600AV
- ▼ Ensamblaje del gatillo SKN03100AV
- Juego completo de anillos en O de repuestos SKN03700AV
- ◇ Artículo estándar de ferretería - disponible en su ferretería local
- No disponible
- * Este pedido requiere un aviso previo de 6 a 8 semanas

Free Manuals Download Website

<http://myh66.com>

<http://usermanuals.us>

<http://www.somanuals.com>

<http://www.4manuals.cc>

<http://www.manual-lib.com>

<http://www.404manual.com>

<http://www.luxmanual.com>

<http://aubethermostatmanual.com>

Golf course search by state

<http://golfingnear.com>

Email search by domain

<http://emailbydomain.com>

Auto manuals search

<http://auto.somanuals.com>

TV manuals search

<http://tv.somanuals.com>